



TRATTAMENTO ANTITERMITICO



RELAZIONE TECNICA PER TRATTAMENTO CONTRO LA PRESENZA DI TERMITI

Le indagini hanno permesso di appurare una intensa e estesa infestazione di insetti appartenenti all'Ordine degli Isotteri (Termiti) e alla specie *Reticulitermes lucifugus*.

I danni causati da questa specie sono particolarmente visibili all'interno della cucina (battiscopa), nella sala (pasquette), nella prima stanza da bagno (strutture lignee della vasca) nel secondo bagno e nel terzo bagno (travi del soffitto).

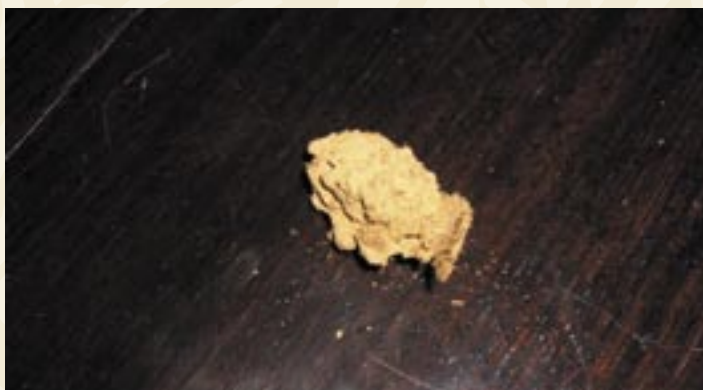
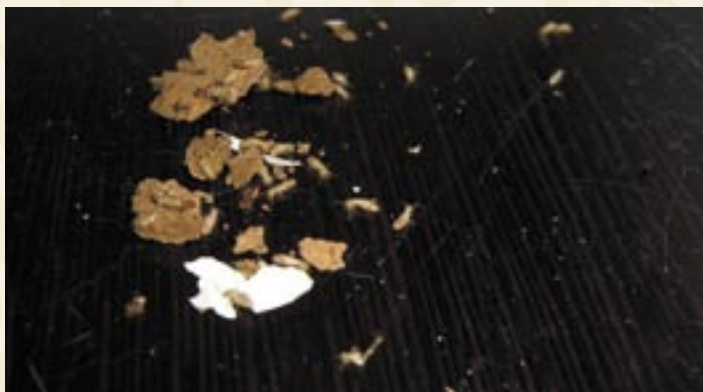
Reticulitermes lucifugus è una delle due specie di Termiti presente in Italia che può colonizzare palazzi, abitazioni, chiese, edifici storici ecc...

I danni causati possono essere molto gravi sia perché le colonie di Termiti risultano sempre numerose (decine di migliaia di esemplari) sia perché ogni individuo (operaio) risulta molto attivo nello scavare gallerie e passaggi all'interno di travi, arredi lignei, pasquette ecc..

La presenza di questi insetti viene spesso rilevata a danno già effettuato e quando l'infestazione è già diffusa all'interno degli edifici.

Questo è dovuto al fatto che, a differenza dei comuni tarli che si nutrono del legno e rilasciano una sottile polverina nei pressi del punto di attacco, le Termiti scavano le loro gallerie nel cuore del legno lasciando intatta solo una parete esterna, sottile come un velo.





POSSIBILITÀ DI INTERVENTO

Un sistema moderno ed efficace per contrastare una infestazione di Termiti è costituito dal cosiddetto “metodo Sentri Tech”. Praticamente esso consiste nel collocare, nei luoghi infestati, alcuni porzioni di legno (tronchetti esca) in modo da richiamare le Termiti verso questi punti e spingerle a nutrirsi degli stessi.

Una volta stabilito il contatto con questi insetti si tratterà di sostituire i tronchetti esca con altrettanti simili contenenti un prodotto chimico insetticida in grado di avvelenare lentamente sia gli esemplari stessi che se ne nutrono sia la regina che si trova nel termitaio (essa è infatti incapace di nutrirsi da sola e viene alimentata dagli operai).

Se ben applicato il metodo fornisce buoni risultati ma presenta lo svantaggio di richiedere tempi piuttosto lunghi (anche 2-3 anni) e spese di gestione consistenti.

Considerato che l'infestazione riscontrata nell'appartamento risulta intensa e assai diffusa reputiamo necessario intervenire con una maggiore rapidità in modo da evitare ulteriori danni alle strutture e pericoli di diffusione dell'infestante agli altri piani del palazzo.

In pratica si tratterà di impiegare prodotti insetticidi specifici, contenenti il principio attivo Permetrina, diluito in appositi solventi petroliosi, distribuiti sia con pompe irroratrici, apparecchiature elettriche (pistole manuali) e compressori (tecnica dell'iniezione profonda).